

Dalla
SCHEDA PERFORATA
allo
SMARTPHONE

(Una veloce sintesi di un
secolo di INFORMATICA)

INFORMATICA: 100 anni di evoluzione

1890



Negli Stati Uniti i calcoli per il CENSIMENTO del 1890 vengono eseguiti su macchine Hollerith a SCHEDE PERFORATE

1970



In questi anni Nascono:

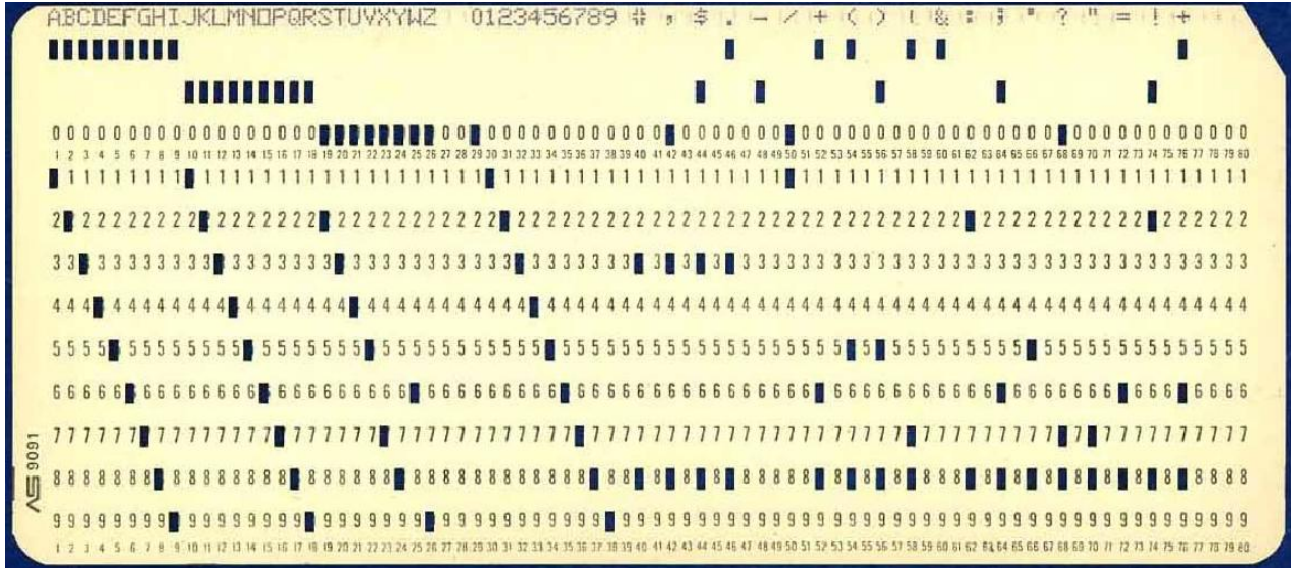
- il primo MICROPROCESSORE, Intel 4004
- il Protocollo INTERNET (TCP/IP, a seguito di Progetto Avanzato del Ministero della Difesa degli Stati Uniti)

1990



Nell'ambito della Telefonia Cellulare appaiono sul mercato i primi SMARTPHONE BLACKBERRY

SCHEDE PERFORATE



Sala di PERFORATRICI e VERIFICATRICI



Esempio di trasformazione di una nota di vendita, scritta a mano, in schede perforate per emissione fattura, contabilità, gestione magazzino, etc.

- Per ogni rigo della nota sulla **perforatrice** si produce una scheda con: codice del cliente acquirente, codice del prodotto, quantità, prezzo, e altre informazioni
- La scheda così perforata viene quindi controllata da un'altra operatrice, utilizzando la medesima nota, sulla **verificatrice** al fine di accertare che non siano stati commessi errori durante la fase di perforazione

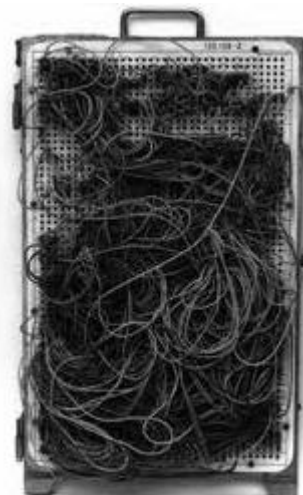
IL CENTRO MECCANOGRAFICO



La SELEZIONATRICE



IL Pannello di Programmazione della Selezionatrice



Alternativa alla Scheda Perforata

BANDA PERFORATA

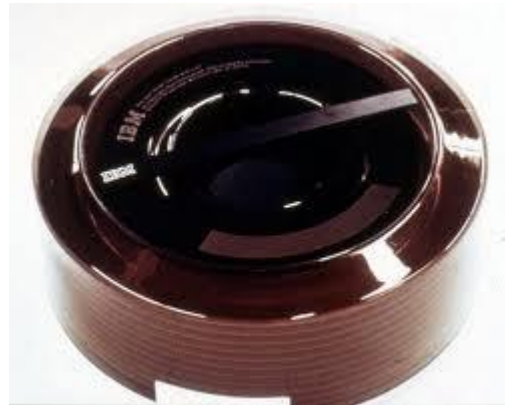


Lettore di Banda Perforata OLIVETTI

1950: dalle RegISTRAZIONI su carta alle RegISTRAZIONI magnetiche



Nastri Magnetici



Disco o Diskpack
(Disco rimovibile)



Unità Nastro



Unità Disco

Cervello Elettronico

In Italia negli anni '50 il calcolatore o “cervello elettronico”, come veniva chiamato in quegli anni, è ancora una rarità.

L'Olivetti lancia un progetto per un grande calcolatore che va a buon fine e nel 1959 è in grado di vendere alla ditta Marzotto il primo Elea 9003.

Viene così commercializzato il primo calcolatore al mondo realizzato interamente con componenti allo stato solido, cioè transistor e diodi.



Elea 9003

1960 – Un Centro Elaborazione Dati di una Grande banca: il Bull Gamma 60



Grande cervello elettronico in cui il software era quasi del tutto inesistente. Tutto era realizzato via hardware, per cui un elaboratore di questo livello corredato di 5 stampanti a doppio trascinamento, 22 unità nastro, lettore di schede, perforatore di schede, 4 lettori di banda perforata, occupava un ambiente di oltre 500 metri quadri.

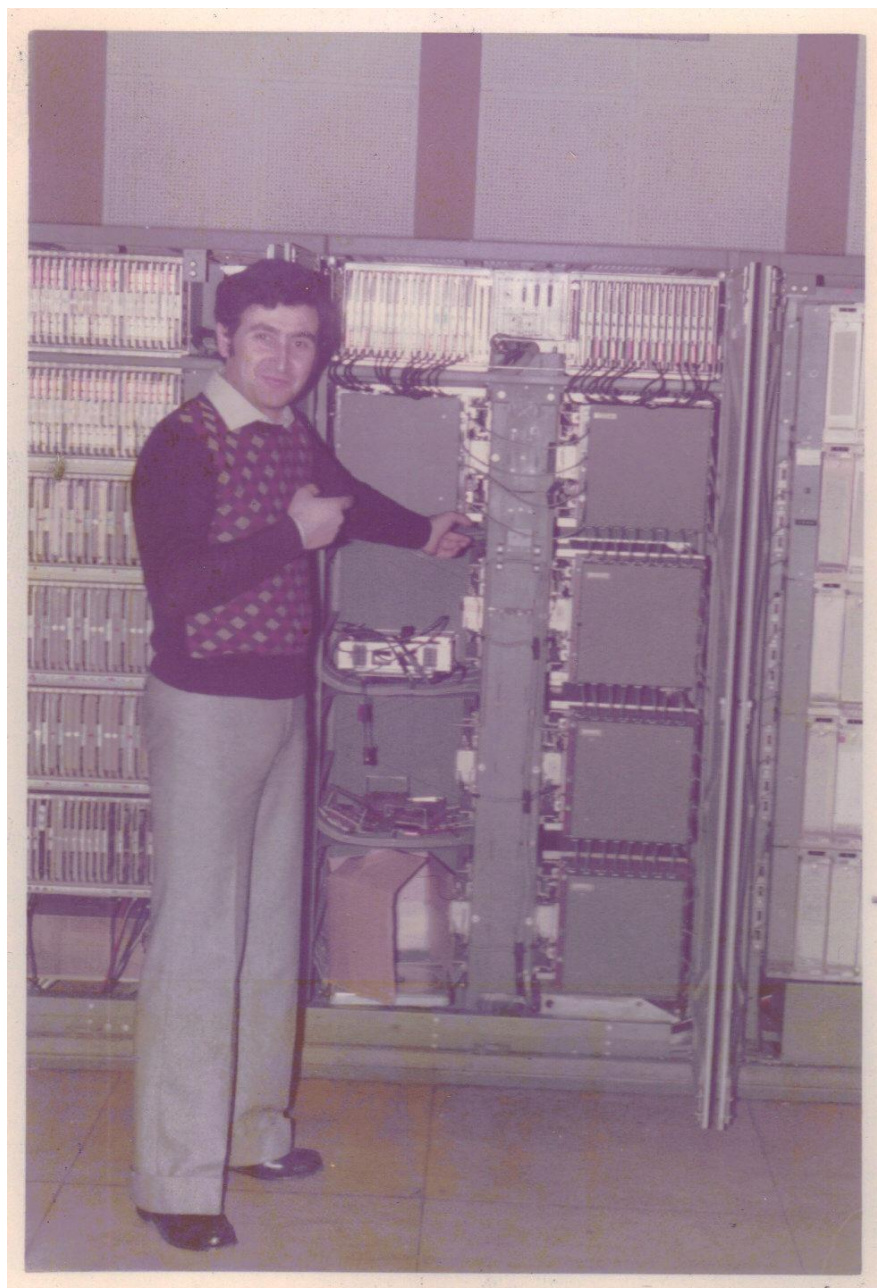
RAM - Random Access Memory (Memoria ad Accesso Casuale)

La RAM è la memoria volatile di un computer. E' quella utilizzata per fare le elaborazioni. E' volatile in quanto allo spegnimento del computer tutto quello in essa presente viene perso.

La RAM nei calcolatori degli anni 1960/70 era molto piccola paragonata a quella oggi presente in un qualsiasi PC. La RAM era realizzata con dei nuclei di ferrite (nel gergo tecnico dei torellini magnetici).



La RAM del Bull Gamma 60



In foto 5 blocchi di RAM, cadauno di 16 KByte, per un totale di 80 KByte.

I PC venduti oggi hanno almeno 4 GByte, che in Kbyte corrispondono a 4.000.000 Kbyte.

1970 - Centro Elaborazione Dati: IBM 370

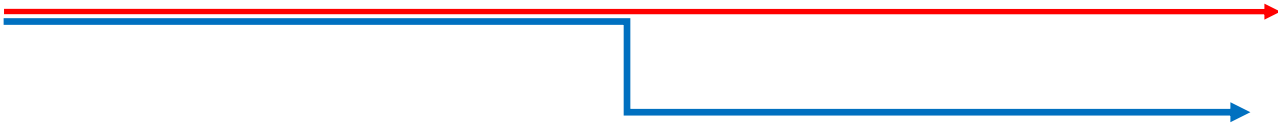


IL PIU' DIFFUSO GRANDE ELABORATORE DEGLI ANNI 70/80.

I GRANDI ELABORATORI SONO CHIAMATI ANCHE MAINFRAME.

1980

Informatica AZIENDALE



Informatica PERSONALE

Negli anni 80, parallelamente all' Informatica aziendale, che continua la sua evoluzione, si sviluppa quella PERSONALE. Nascono i PC – Personal Computer.



Commodore 64



Olivetti M24

Prosegue l'interconnessione tra Reti di comunicazione dando sempre più forma ad Internet

1990

Nascono: il www – World Wide Web
 Il primo browser
 Lo Smartphone Blackberry

Si affermano: la Posta Elettronica (email)
 l' Informatica Personale, i PC



Blackberry 850



Personal Computer

I NOSTRI GIORNI



PC All-in-one



Portatile Ultrabook



Tablet



SMARTPHONE



Informatica aziendale: il Supercomputer IBM Dr. Watson